

Nom du produit

Arrache rotules modèles avec levier

Pour l'arrachage de pivots à rotules lors du démontage de rotules, ainsi que de têtes de barres d'accouplement, sur des véhicules particuliers et camionnettes légères.

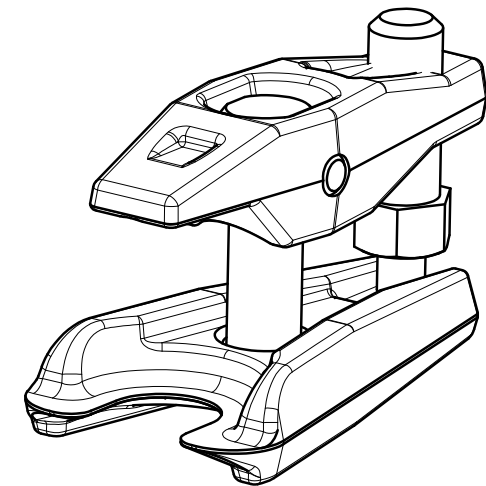
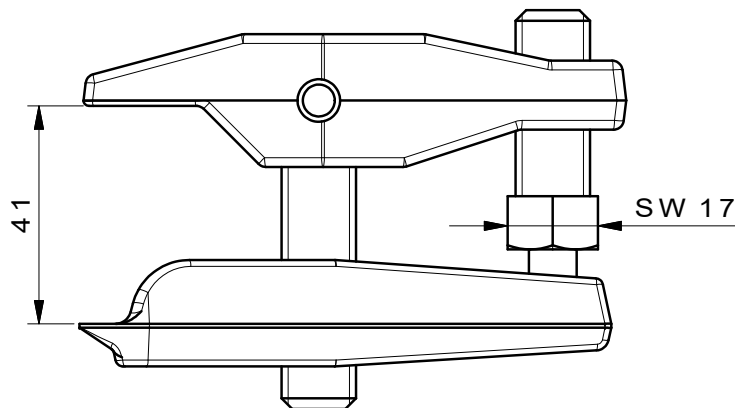
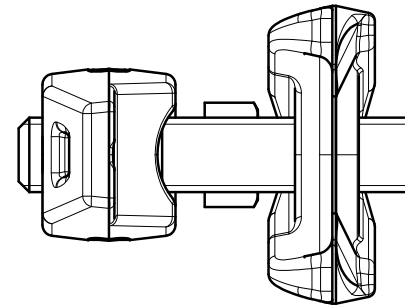
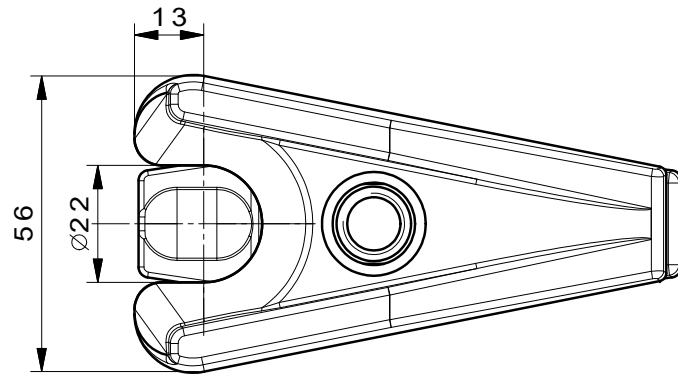
Réf. 129-1

Gammes 129-1

Code à barre 4021176024696



	Caractéristique technique	Métrique	Impérial
	Ouverture de fourche	22 mm	7/8 inch
	Zone de serrage du levier	50 mm	2 inch
	Pour rotules de la taille nominale	19 - 27 mm	
	Utilisation	121433	121433
	Moment de couple max.	30 Nm	22.1 ft lb
	Charge maximale admissible	3 t	3.3 US t
	Poids	0.72 kg	
	Hauteur de mâchoire min.	1,7 - 17,5 mm	1/16 - 3/4 inch
	Hauteur de mâchoire max.	mm	inch



 Kleinbongartz & Kaiser oHG Werkzeugfabrik Hilden - Germany	Dokumentname: 129-1_Kugelgelenk-Ausdrücker		Toleranz: DIN ISO 2768-m	
	Dokumentbeschreibung: Baugruppe		Material: Hoch legierter Werkzeugstahl / High alloy tool steel	
	Erstellt / Geprüft von: Schultes	Erstellungsdatum: 30/03/2015	Maßstab: 1:1	
Teilbeschreibung: Kugelgelenk-Ausdrücker/ Adjustable ball joint extractors lever type			Wärmebehandlung / Härte: vergüteter Stahl/ tempered steel	
			Oberflächenbehandlung:	
Artikelnummer / ZNR.: 129-1		Dokumentversion: -	Schutzvermerk ISO 16016 beachten	