

商品名

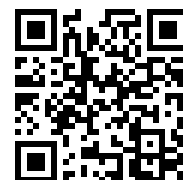
2本アームプーラー、クイックアジャスティング、鷲爪付クロスアーム

小歯車、ベアリング、および類似のパーツのプーリングで狭い隙間用に。

商品番号 14-01

シリーズ 14

JANコード 4021176459559



技術属性	メートル	インペリアル
 スパン 外側	6 - 100 mm	1/4 - 3 7/8 inch
 クランプ深さ	85 mm	3 3/8 inch
 クランプ深さ調整の数	3	3
 外側六角	13 mm	
 max. 最大許容負荷	1 t	1 US t
 max. 最大トルク	30 Nm	22 ft lb
 重量	0.45 kg	
 下部の空間	2,5 mm	1/8 inch
 隣接する空間	8,5 mm	3/8 inch
 フックの数	2	2



テクノロジー



SWITCH

両面のスピンドルチップによるスピンドルのシャフトへの最適な調整。

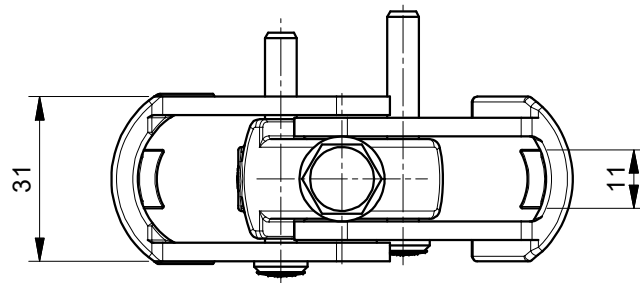
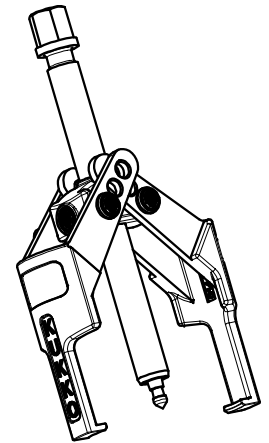
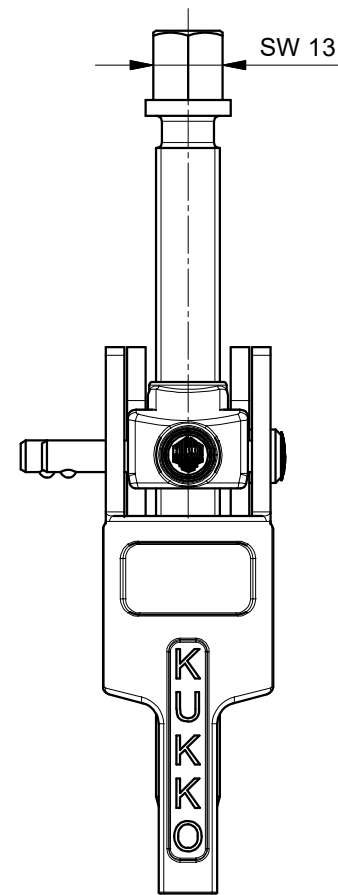
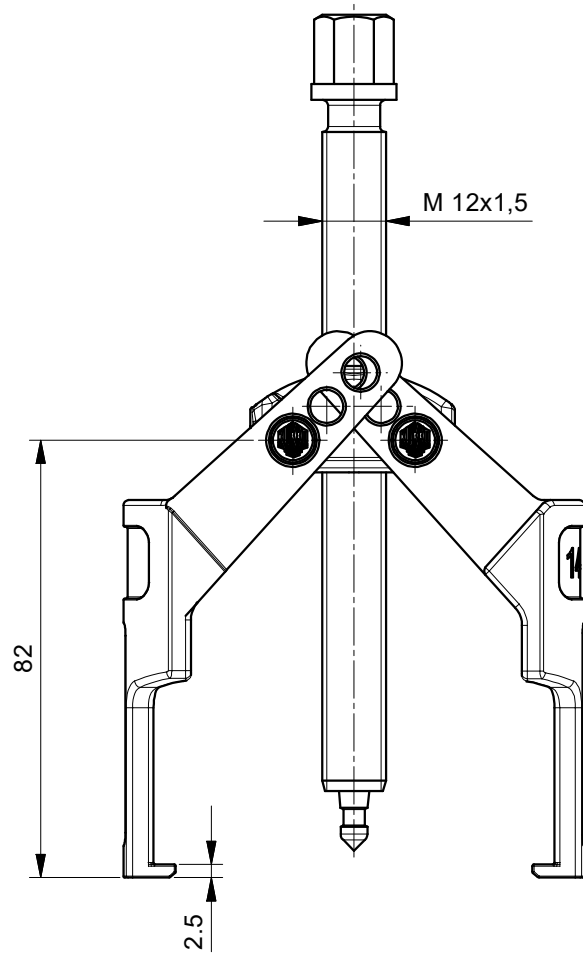


交換部品

商品番号	商品名
612130	メカニカルスピンドル
14-1-T	クロスビーム
14-01-85-P	爪（ペア）2個
060704	ピン 一組

付属品

商品番号	商品名
K-600-014	KUKKO圧カスピンドル用予備プレッシャーピース



 Kleinbongartz & Kaiser oHG Werkzeugfabrik Hilden - Germany	Dokumentname: 14-01_Abzieher mit Schnellverstellung	Toleranz: DIN ISO 2768-m
	Dokumentbeschreibung: Baugruppe	Material: Hoch legierter Werkzeugstahl / High alloy tool steel
	Erstellt von: Breidenbach	Erstellungsdatum: 14/06/2018
Teilbeschreibung: 2-armiger Abzieher mit Schnellverstellung und Kreuzhaken mit Krallenfüßen/ 2-jaw puller with quick adjusting capability and T-jaws with claw feet		Wärmebehandlung / Härte: vergüteter Stahl/ tempered steel
Oberflächenbehandlung:		Schutzvermerk ISO 16016 beachten
Artikelnummer / ZNR.: 14-01	Dokumentversion: -	