



Nom du produit

Extracteur universel à 2 bras avec griffes d'extraction minces





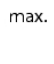
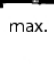



Pour le retrait de roulements, de cames, de disques, etc. dans des espaces étroits et difficiles d'accès.

Réf. 20-1-S

Gammes 20-S

Code à barre 4021176757396



	Caractéristique technique	Métrique	Impérial
	Capacité de serrage extérieure	30 - 90 mm	1 3/16 - 3 1/2 inch
	Profondeur de serrage	100 mm	3 7/8 inch
	Capacité de serrage intérieure	70 - 140 mm	2 3/4 - 5 1/2 inch
	6 pans mâles	17 mm	
max.	Charge maximale admissible	2,5 t	2.5 US t
	Moment de couple max.	35 Nm	25.5 ft lb
	Poids	1.245 kg	
	Espace ci-dessous	2,6 mm	1/8 inch
	Pièce à côté	14 mm	5/8 inch
	Nombre de crochets	2	2



Technologies



GLIDE & FIX

La géométrie optimisée garantit le déplacement simple et rapide des mâchoires sur la traverse.



ARMLOCK

Les serfouettes garantissent un maximum de stabilité pour la suspension de mâchoires dans l'élément coulissant.



SWITCH

Ajustement optimal de la tige sur l'arbre grâce à l'embout de tige.



Pièce de rechange

Réf.	Nom du produit
614160	Vis d'extraction mécanique.
1-91-P	2 griffes d'extraction minces (paire)
20-1-T	Traverse à 2 bras

Accessoires

Réf.	Nom du produit
219-1	Serre-joint de extracteur à 2 bras
1-191-P	2 griffes d'extraction minces (paire)
1-251-P	2 griffes d'extraction minces (paire)
1-401-P	2 griffes d'extraction minces (paire)
1-V-100-P	2 rallonges de griffes (paire)
1-V-150-P	2 rallonges de griffes (paire)
30-1-T	Traverse à 3 bras
K-600-014	Set de pièces de pression pour vis d'extraction KUKKO



Une alternative utile

Réf.	Nom du produit
1-90-P	2 griffes d'extraction (paire)
1-190-P	2 griffes d'extraction allongées (paire)
1-250-P	2 griffes d'extraction allongées (paire)
1-92-P	2 griffes d'extraction à réglage rapide (paire)
1-192-P	2 griffes d'extraction à réglage rapide (paire)
1-252-P	2 griffes d'extraction à réglage rapide (paire)
1-93-P	2 griffes d'extraction minces à réglage rapide (paire)
1-193-P	2 griffes d'extraction minces à réglage rapide (paire)
1-253-P	2 griffes d'extraction minces à réglage rapide (paire)
1-94-P	2 griffes d'extraction extraminces (paire)
1-194-P	2 griffes d'extraction extraminces (paire)
1-254-P	2 griffes d'extraction extraminces (paire)
1-95-P	2 griffes d'extraction extraminces à réglage rapide (paire)
1-195-P	2 griffes d'extraction extraminces à réglage rapide (paire)
1-255-P	2 griffes d'extraction extraminces à réglage rapide (paire)
1-400-P	2 griffes d'extraction (paire)



Parti du

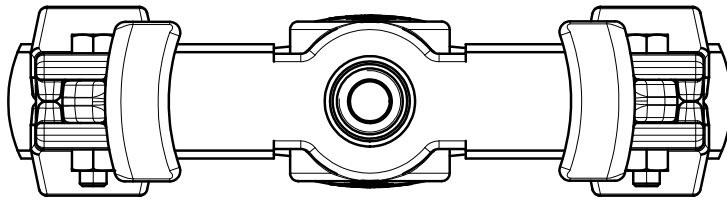
Réf.	Nom du produit
20-ST-S	Stand de vente pour extracteur à 2 bras avec griffes d'extraction minces

Pièce de rechange de

Réf.	Nom du produit
20-ST-S	Stand de vente pour extracteur à 2 bras avec griffes d'extraction minces

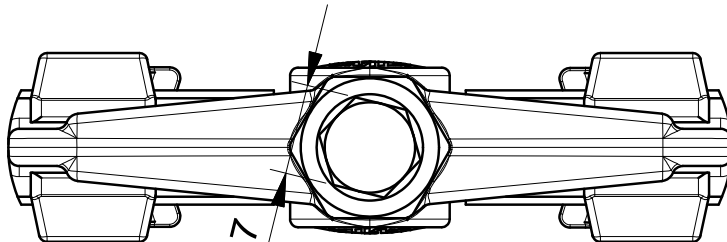
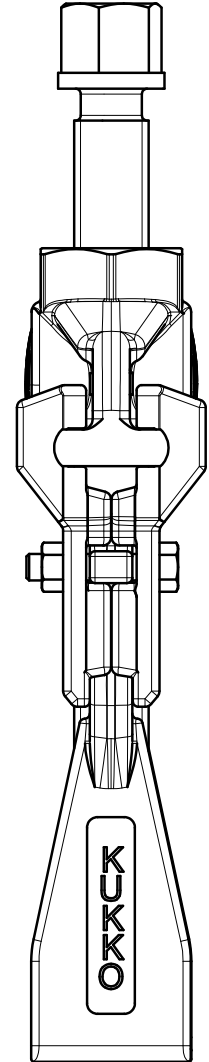
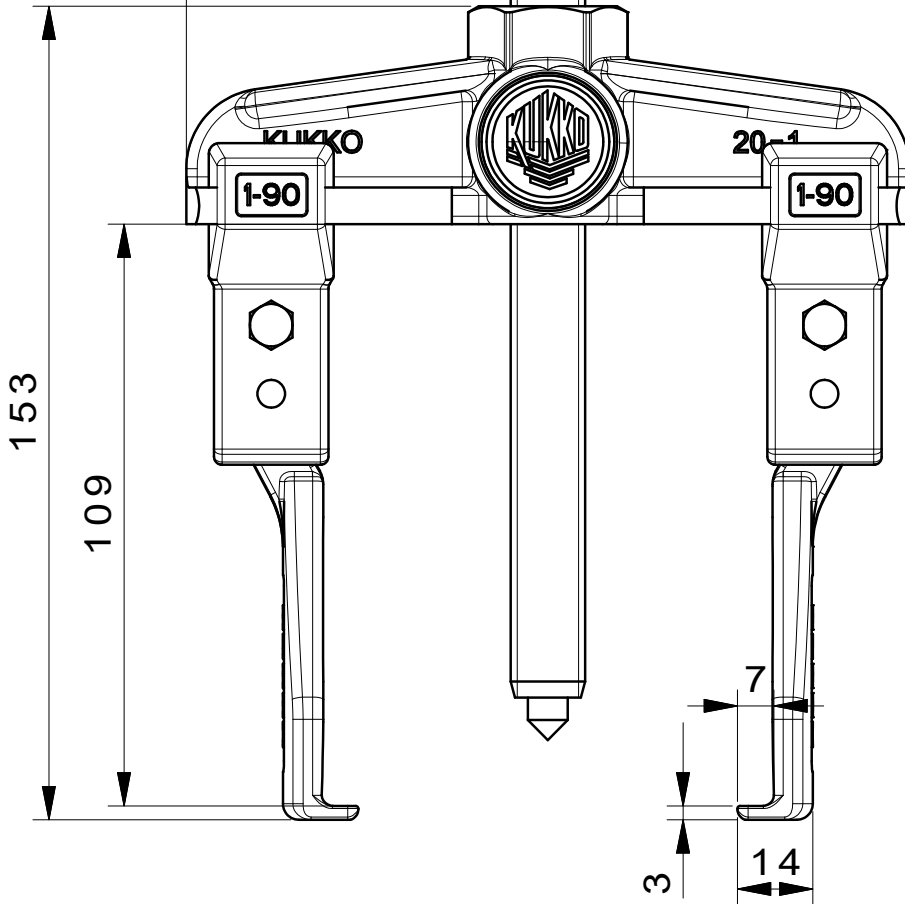
Est aussi inclus dans

Réf.	Nom du produit
WT-004	Assortiment d'extracteurs – automobile – BASIC



136

M 14x1,5



SW 17

 <p>Kleinbongartz & Kaiser oHG Werkzeugfabrik Hilden - Germany</p>	<p>Dokumentname: 20-1-S_2-Arm-Universal_Abzieher</p>	<p>Toleranz: DIN ISO 2768-m</p>
	<p>Dokumentbeschreibung: Baugruppe</p>	<p>Material: Hoch legierter Werkzeugstahl / High alloy tool steel</p>
<p>Erstellt / Geprüft von: Breidenbach</p>	<p>Erstellungsdatum: 29/08/2017</p>	<p>Maßstab: 1:1</p>
<p>Teilbeschreibung: 2-Arm-Universal_Abzieher mit schmalen Abzugshaken/ Universal 2-jaw puller with narrow jaws</p>		<p>Wärmebehandlung / Härte: vergüteter Stahl/ tempered steel</p>
<p>Artikelnummer / ZNR.: 20-1-S</p>	<p>Dokumentversion: -</p>	<p>Schutzvermerk ISO 16016 beachten</p>