



Nombre del producto

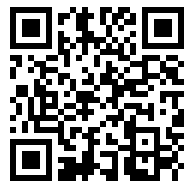
## Extractor de 2 brazos

Para extraer rodamientos, ruedas dentadas, discos, etc.

Núm. art. 20-1

Serie 20

EAN 4021176009433



	Atributo técnico	Métrico	Imperial
	Envergadura de sujeción exterior	30 - 90 mm	1 3/16 - 3 1/2 inch
	Profundidad de sujeción	100 mm	3 7/8 inch
	Envergadura de sujeción interior	70 - 140 mm	2 3/4 - 5 1/2 inch
	Hexágono exterior	17 mm	
max.	Carga máxima admisible	4,5 t	4.5 US t
max.	Momento de giro máximo	80 Nm	59 ft lb
	Cantidad de ganchos	2	2
	Peso	1.305 kg	
	Espacio debajo	10 mm	3/8 inch
	Espacio adyacente	31 mm	1 1/4 inch



## Tecnologías



### SWITCH

Adaptación óptima del husillo al eje gracias a la punta del husillo de dos lados.



### GLIDE & FIX

La geometría optimizada garantiza un movimiento fácil y rápido de los ganchos de tracción en el travesaño.



### ARMLOCK

Los ganchos transversales garantizan la máxima estabilidad para la suspensión de los ganchos de tracción en la pieza deslizante.



## Pieza de recambio

<b>Núm. art.</b>	<b>Nombre del producto</b>
614160	Husillo mecánico.
1-90-P	2 ganchos de extracción (par)
20-1-T	Travesaño de 2 brazos

## Accesorios

<b>Núm. art.</b>	<b>Nombre del producto</b>
219-1	Tornillo de apriete para extractores de 2 brazos
1-190-P	2 ganchos de extracción prolongados (par)
1-250-P	2 ganchos de extracción prolongados (par)
1-V-100-P	2 prolongaciones de ganchos de extracción (par)
1-V-150-P	2 prolongaciones de ganchos de extracción (par)
1-90-E	Gancho de extracción (unidad)
1-400-P	2 ganchos de extracción (par)
30-1-T	Travesaño de 3 brazos
K-600-014	Juego de pieza de presión alterna para husillos de presión



## Uso alternativo con

<b>Núm. art.</b>	<b>Nombre del producto</b>
1-91-P	2 ganchos de extracción finos (par)
1-191-P	2 ganchos de extracción finos (par)
1-251-P	2 ganchos de extracción finos (par)
1-401-P	2 ganchos de extracción finos (par)
1-92-P	2 ganchos de extracción con ajuste rápido (par)
1-192-P	2 ganchos de extracción con ajuste rápido (par)
1-252-P	2 ganchos de extracción con ajuste rápido (par)
1-93-P	2 ganchos de extracción finos regulables rápidamente (par)
1-193-P	2 ganchos de extracción finos regulables rápidamente (par)
1-253-P	2 ganchos de extracción finos regulables rápidamente (par)
1-94-P	2 ganchos de extracción extrafinos (par)
1-194-P	2 ganchos de extracción extrafinos (par)
1-254-P	2 ganchos de extracción extrafinos (par)
1-95-P	2 ganchos de extracción extrafinos regulables rápidamente (par)
1-195-P	2 ganchos de extracción extrafinos regulables rápidamente (par)
1-255-P	2 ganchos de extracción extrafinos regulables rápidamente (par)



## Es parte de

<b>Núm. art.</b>	<b>Nombre del producto</b>
24-A	Juego de extractores de cojinetes exteriores e interiores
24-B	Juego de extractores de cojinetes exteriores e interiores
24-C	Juego de extractores de cojinetes exteriores e interiores
20-ST	Caballete de exhibición para extractores de 2 brazos

## Es pieza de sustitucion de

<b>Núm. art.</b>	<b>Nombre del producto</b>
24-A	Juego de extractores de cojinetes exteriores e interiores
24-B	Juego de extractores de cojinetes exteriores e interiores
24-C	Juego de extractores de cojinetes exteriores e interiores
K-20-15	Juego de extractores y dispositivo extractor
20-ST	Caballete de exhibición para extractores de 2 brazos



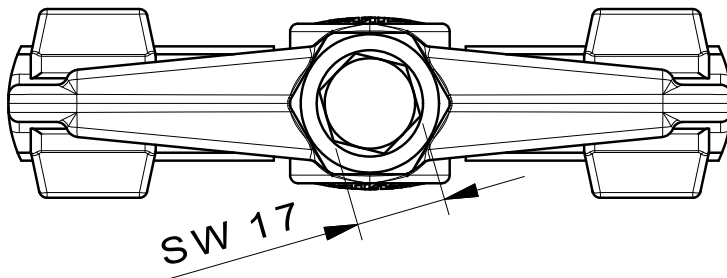
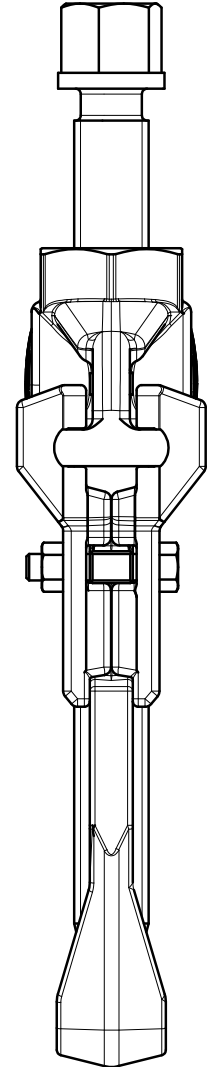
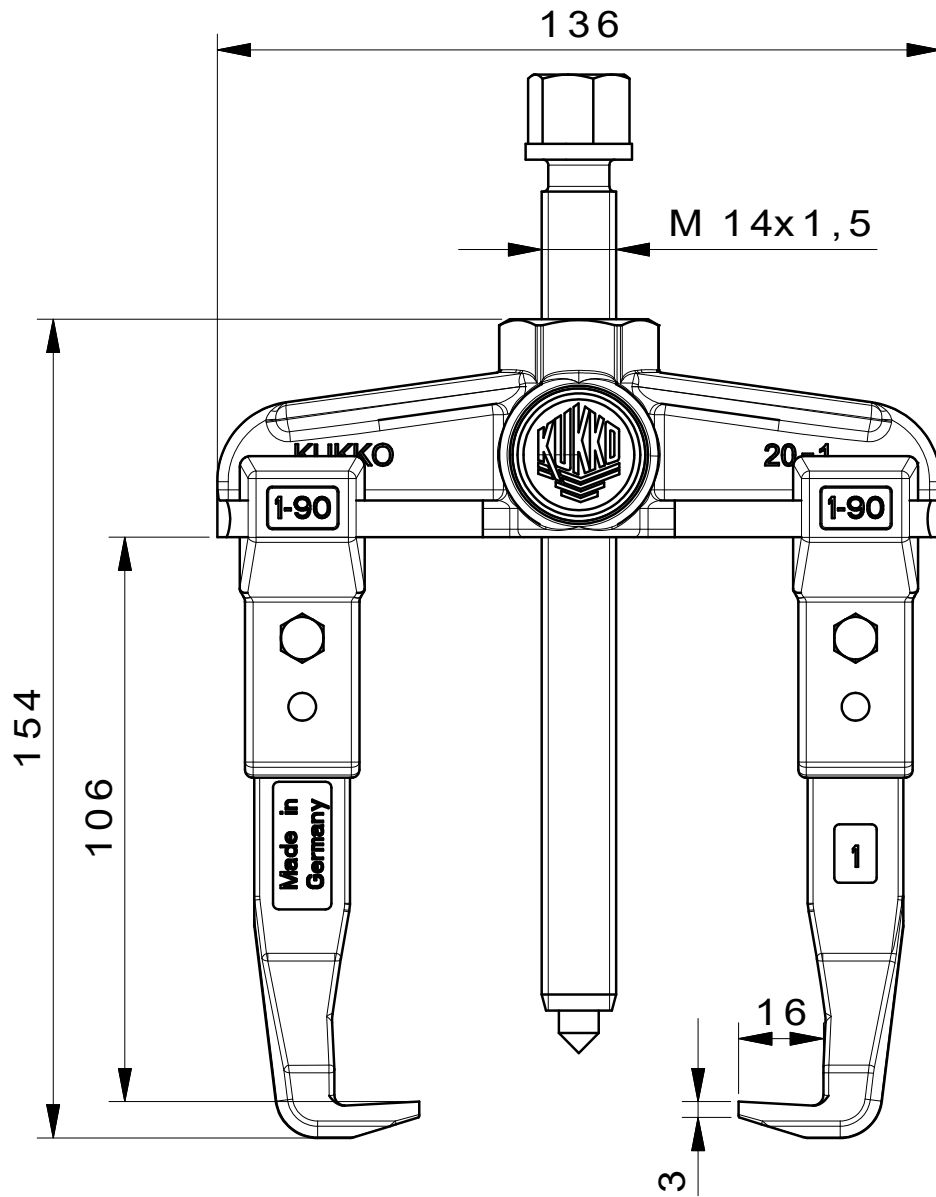
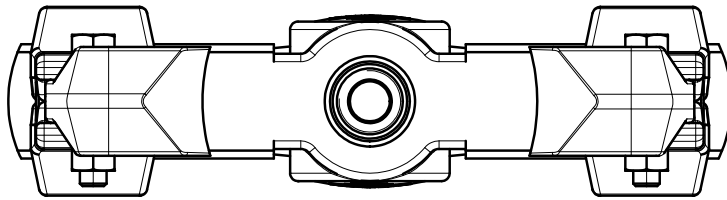
## También se incluye en

**Núm. art.**

**Nombre del producto**

K-20-15

Juego de extractores y dispositivo extractor



 <b>Kleinbongartz &amp; Kaiser oHG</b> Werkzeugfabrik Hilden - Germany	Dokumentname: 20-1_2-Arm-Universal_Abzieher		Toleranz: DIN ISO 2768-m
	Dokumentbeschreibung: Baugruppe		Material: Hoch legierter Werkzeugstahl / High alloy tool steel
Erstellt / Geprüft von: Schultes	Erstellungsdatum: 30/03/2015	Maßstab: 1:1	
Teilbeschreibung: 2-Arm-Universal_Abzieher /2-jaw puller		Wärmebehandlung / Härte: vergüteter Stahl/ tempered steel	
Oberflächenbehandlung:		Schutzvermerk ISO 16016 beachten	
Artikelnummer / ZNR.: 20-1	Dokumentversion: -		