



Nombre del producto

Extractor interno con bordes adherentes segmentados

Para extraer rodamientos, anillos exteriores de rodamientos y manguitos colocados en plano.

Núm. art. 21-6-E

Serie 21-E

EAN 4021176924088



Atributo técnico

Métrico

Imperial



Rodamientos de bolas ISO

6010; 6210; 6310;	6010; 6210; 6310;
6410; 16010; 61810;	6410; 16010; 61810;
61910; 6011; 6211;	61910; 6011; 6211;
6311; 6411; 16011;	6311; 6411; 16011;
61811; 61911; 6012;	61811; 61911; 6012;
6212; 6312; 6412;	6212; 6312; 6412;
16012; 61812;	16012; 61812;
61912	61912



Diámetro interior del rodamiento de bolas

48 - 63 mm 1 7/8 - 2 1/2 inch



Profundidad de uso

80 mm 3 3/16 inch



Longitud del expulsor interno

120 mm 4 3/4 inch



Número de segmentos


6 6



Envergadura de llave del extractor interior

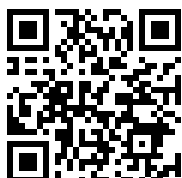
32 mm



	Technisches Attribut	Métrico	Imperial
	Peso	0.71 kg	

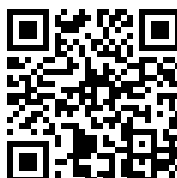


necesita de



Martillo de correa

22-0-1



Contraapoyo

22-2



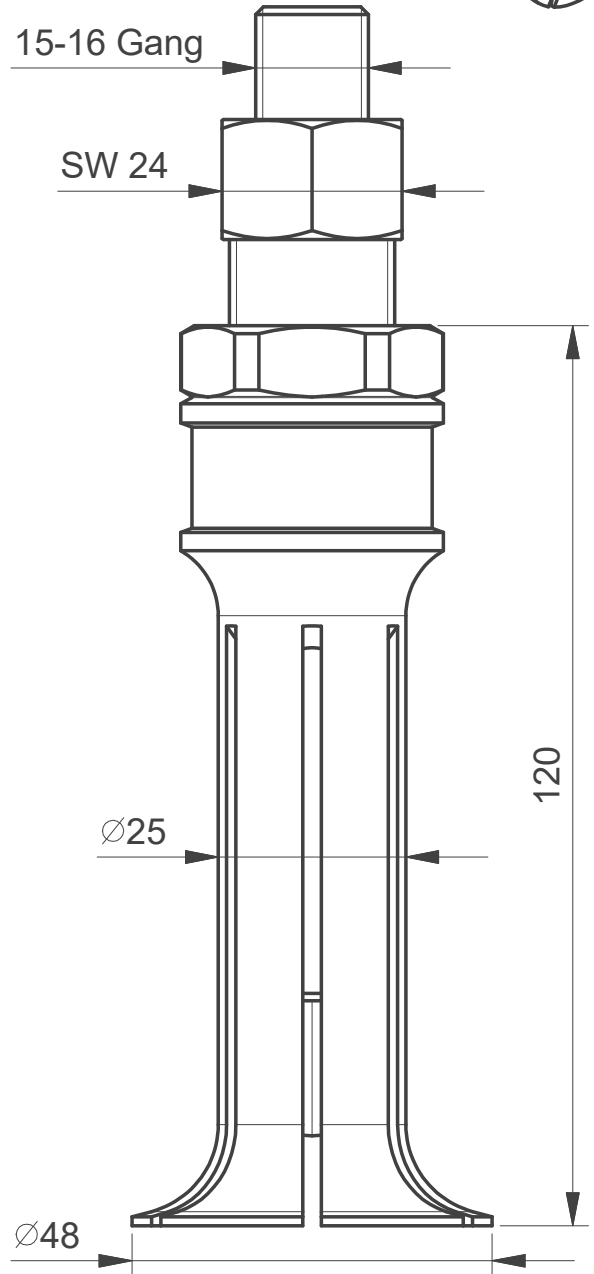
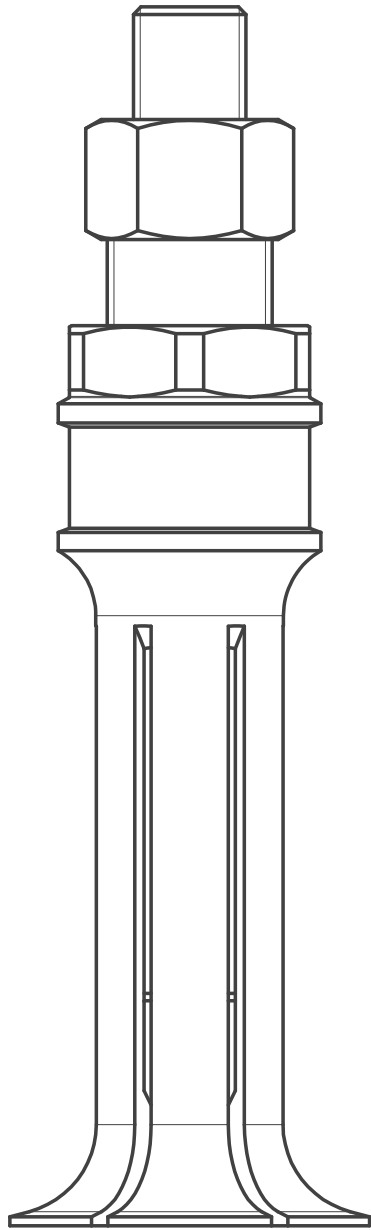
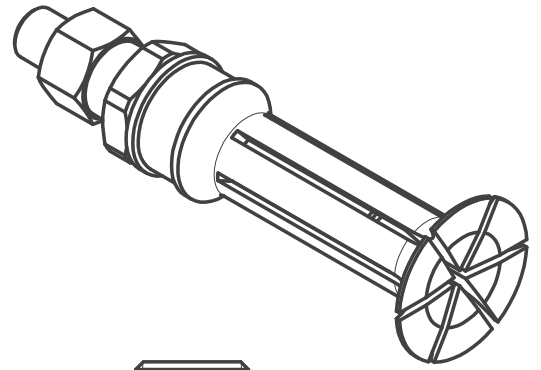
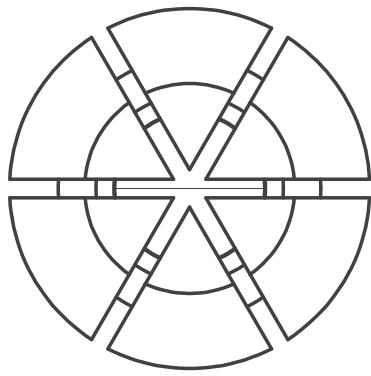
Necesario para

Núm. art.

Nombre del producto

22-2

Contraapoyo



**Kleinbongartz
& Kaiser
oHG**
Werkzeugfabrik
Hilden - Germany

Dokumentname:
21-6-E_Segment-Innenauszieher

Toleranz:
DIN ISO 2768-m

Dokumentbeschreibung:
Baugruppe

Material:
Hochfester extra zäher Vergütungsstahl/
High tensile strength and toughness steel

Erstellt von:
Breidenbach

Erstellungsdatum:
09/02/2017

Maßstab:
1:1

Teilbeschreibung:

Segment-Innenauszieher/ Internal extractor with segmented grasp edge

Wärmebehandlung / Härte:
vergüteter Stahl/ tempered steel

Oberflächenbehandlung:

Artikelnummer / ZNR.:
21-6-E

Dokumentversion:
-

Schutzvermerk
ISO 16016
beachten