

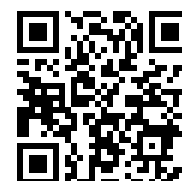


Nom du produit

Extracteur intérieur

Pour l'extraction de douilles, de circlips extérieurs de roulements et de roulements internes.

Réf. 21-9
 Gammes 21
 Code à barre 4021176011986



Caractéristique technique

Métrique

Impérial



Palier à billes ISO

6014; 6214; 6314;	6014; 6214; 6314;
16014; 6015; 6215;	16014; 6015; 6215;
6315; 16015; 6016;	6315; 16015; 6016;
6216; 6316; 16016;	6216; 6316; 16016;
61816; 6017; 6217;	61816; 6017; 6217;
6317; 6018; 6218;	6317; 6018; 6218;
6318; 16018; 61818;	6318; 16018; 61818;
6219; 6319; 6020;	6219; 6319; 6020;
6220; 6320; 16020;	6220; 6320; 16020;
61820	61820



Diamètre intérieur du palier à billes

70 - 100 mm

2 3/4 - 3 7/8 inch



Profondeur d'insertion

95 mm

3 3/4 inch



Longueur de l'extracteur intérieur

166 mm

6 1/2 inch



Nombre de segments

2

2



Poids

2.9 kg

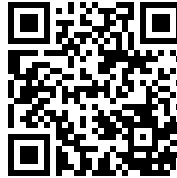


encore nécessaire



**Dispositif à masse
coulissante**

22-0-1



Contre-appui

22-3



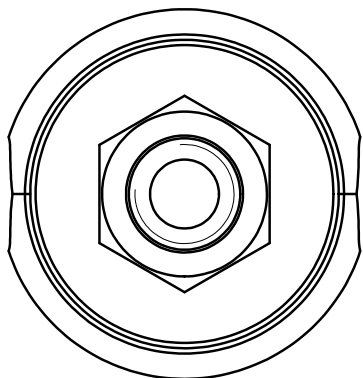
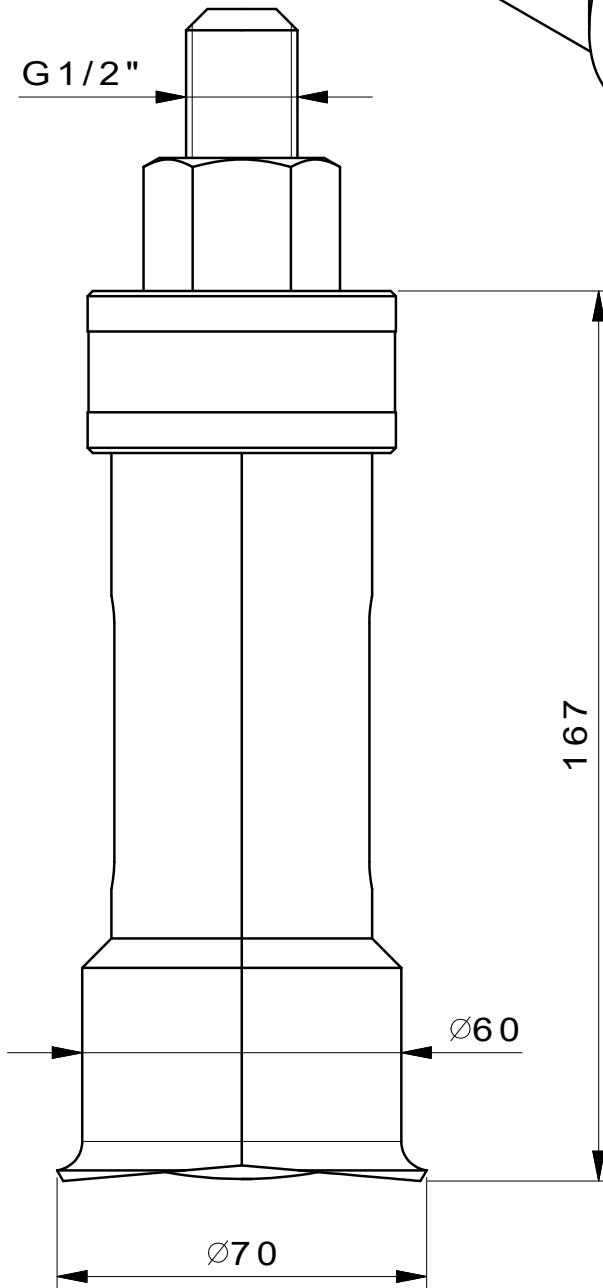
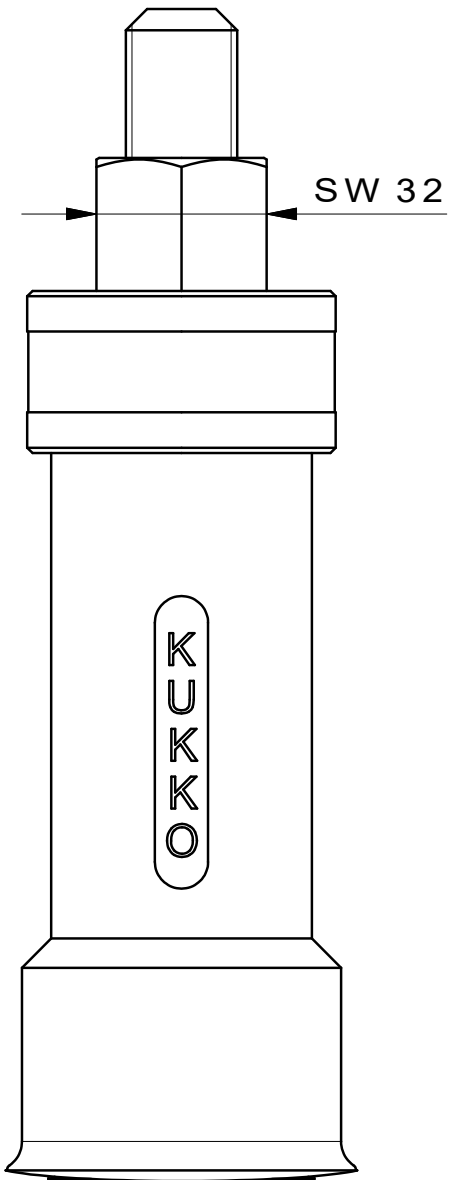
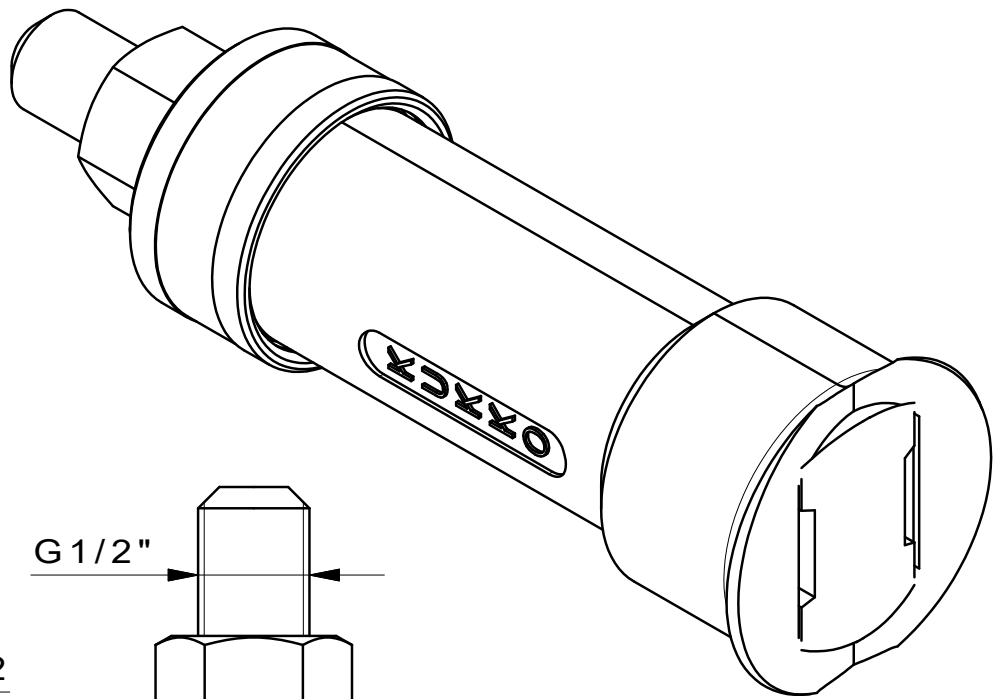
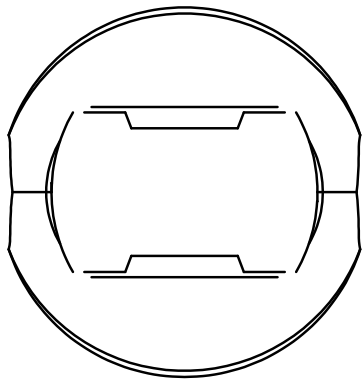
Est demandé par

Réf.

Nom du produit

22-3

Contre-appui



 Kleinbongartz & Kaiser oHG Werkzeugfabrik Hilden - Germany	Dokumentname: 21-9 Innenauszieher	Toleranz: DIN ISO 2768-m
	Dokumentbeschreibung: ZSB	Material: Hochfester extra zäher Vergütungsstahl/ High tensile strength and toughness steel
Erstellt / Geprüft von: Schultes	Erstellungsdatum: 05/06/2015	Maßstab: 1:1
Teilbeschreibung: Innenauszieher/ Internal extractor		Wärmebehandlung / Härte: vergüteter Stahl/ tempered steel
Oberflächenbehandlung:		
Artikelnummer / ZNR.: 21-9	Dokumentversion: -	Schutzvermerk ISO 16016 beachten