



产品名称

内取出器

用于提取内轴承、轴承外圈和衬套。

编号 21-9

系列 21

EAN 4021176011986



技术规格

公制

英制



球轴ISO

公制	英制
6014; 6214; 6314;	6014; 6214; 6314;
16014; 6015;	16014; 6015;
6215; 6315;	6215; 6315;
16015; 6016;	16015; 6016;
6216; 6316;	6216; 6316;
16016; 61816;	16016; 61816;
6017; 6217; 6317;	6017; 6217; 6317;
6018; 6218; 6318;	6018; 6218; 6318;
16018; 61818;	16018; 61818;
6219; 6319; 6020;	6219; 6319; 6020;
6220; 6320;	6220; 6320;
16020; 61820	16020; 61820



球轴内径

70 - 100 mm

2 3/4 - 3 7/8 inch



有效深度

95 mm

3 3/4 inch



内提取器长度

166 mm

6 1/2 inch




部件数

2

2



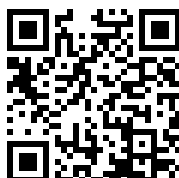
	Technisches Attribut	公制	英制
	重量	2.9 kg	



完整



滑锤设备
22-0-1



反向支撑拉马
22-3



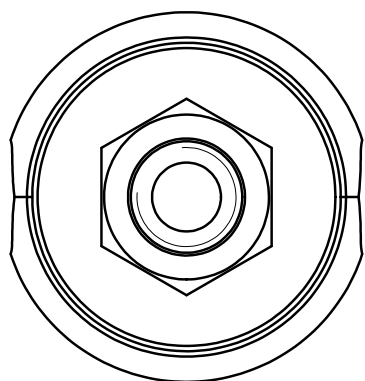
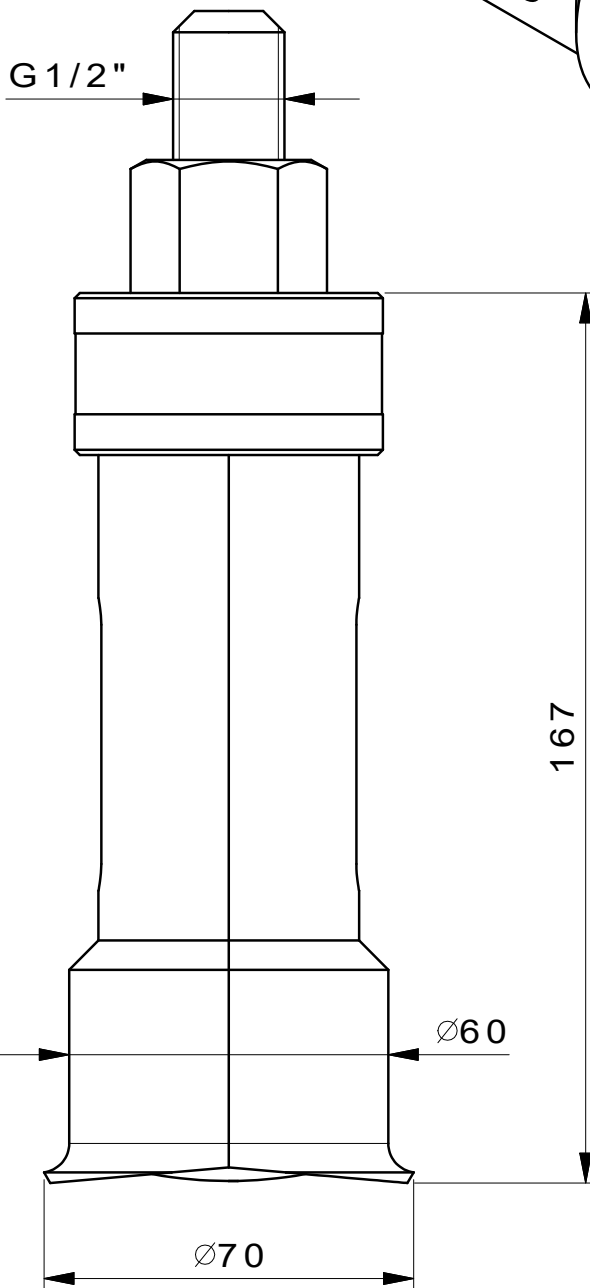
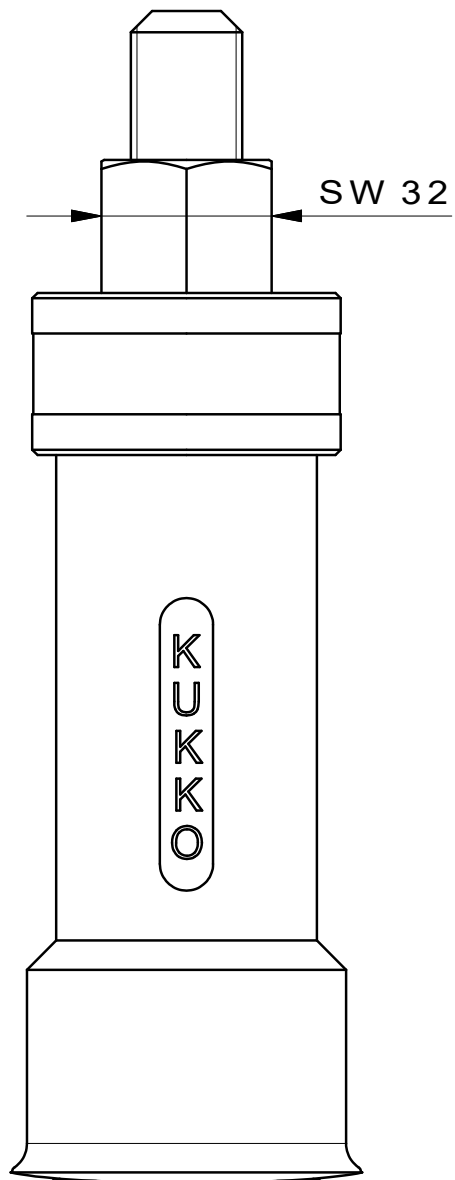
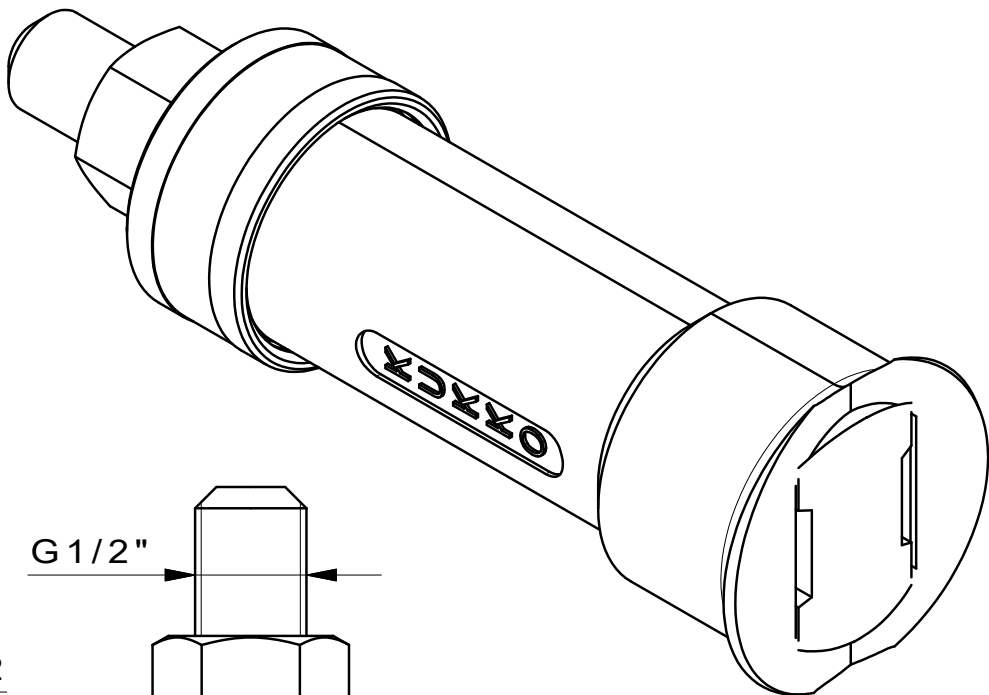
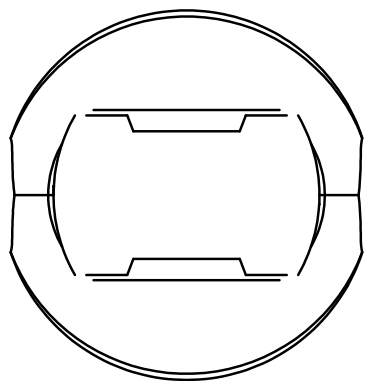
伴随

编号

产品名称

22-3

反向支撑拉马



 Kleinbongartz & Kaiser oHG Werkzeugfabrik Hilden - Germany	Dokumentname: 21-9 Innenauszieher	Toleranz: DIN ISO 2768-m
	Dokumentbeschreibung: ZSB	Material: Hochfester extra zäher Vergütungsstahl/ High tensile strength and toughness steel
Erstellt / Geprüft von: Schultes	Erstellungsdatum: 05/06/2015	Maßstab: 1:1
Teilbeschreibung: Innenauszieher/ Internal extractor		Wärmebehandlung / Härte: vergüteter Stahl/ tempered steel
Oberflächenbehandlung: 	Artikelnummer / ZNR.: 21-9	Dokumentversion: -
Schutzvermerk ISO 16016 beachten		