



Nom du produit

Extracteur de moyeu de roue hydraulique pour véhicules utilitaires et autobus à plancher bas

Démontage sûr et rapide du moyeu sur les véhicules utilitaires et les bus.

Réf. Y-60-100

Gammes Y-60-100



Code à barre 4021176356780



Caractéristique technique

Métrique

Impérial

	Caractéristique technique	Métrique	Impérial
	Filetage	M16; M18; M20	M16; M18; M20
für for	Utilisation	ZF A, B und C-Achsen (Typ AV132)RL 75 E, RL 75 EC ; ZF A, B and C-Axes (type AV132)RL 75 E, RL 75 EC	ZF A, B und C-Achsen (Typ AV132)RL 75 E, RL 75 EC ; ZF A, B and C-Axes (type AV132)RL 75 E, RL 75 EC
max.	Charge maximale admissible	30 t	33 US t
max.	Pression maximale	617 bar	617 bar
	Poids	37 kg	



encore nécessaire



Pompe à main hydraulique

YHP-321

Technologies



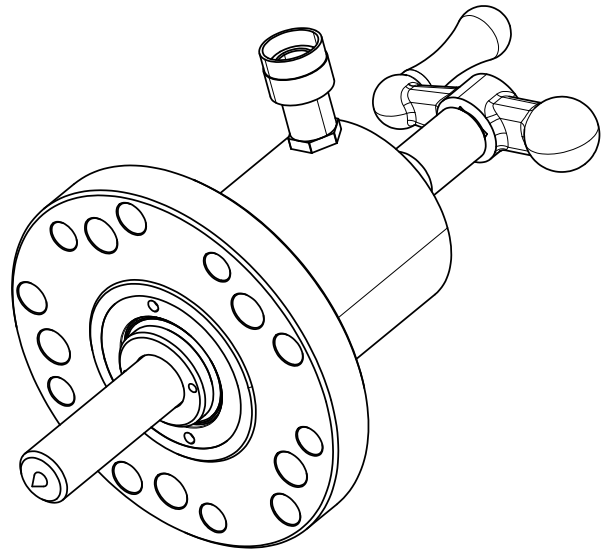
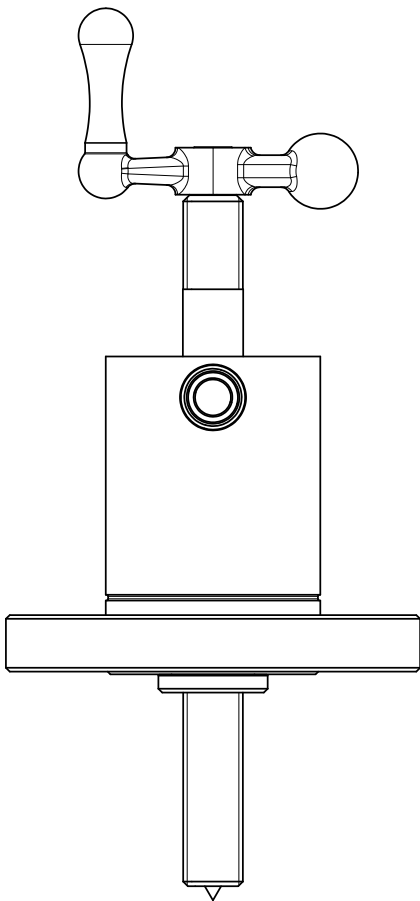
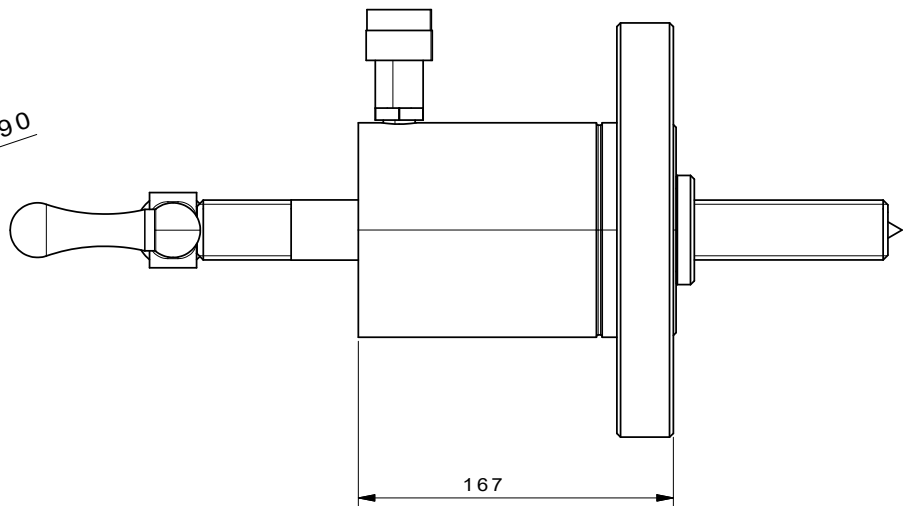
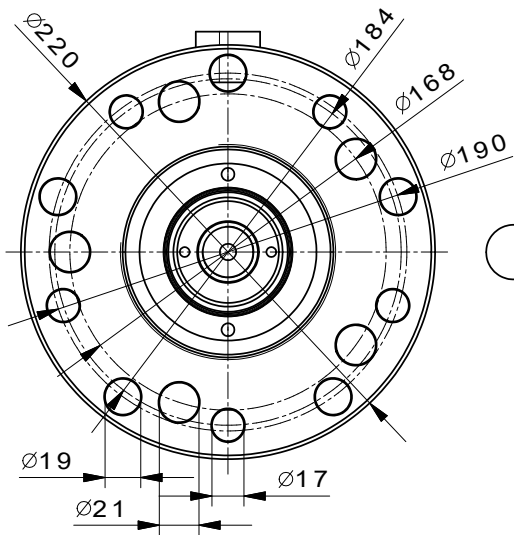
HYDRAULIQUE

Outils d'extraction avec fonction hydraulique.



Pièce de rechange

Réf.	Nom du produit
YRH-302	Vérin hydraulique à piston creux
Y318-10	Manivelle
Y318-12	Vis médiane



 Kleinbongartz & Kaiser oHG Werkzeugfabrik Hilden - Germany	Dokumentname: Y-60-100_Hydraulisches Abziehwerkzeug	Toleranz: DIN ISO 2768-m
	Dokumentbeschreibung: Baugruppe	Material: Vergütungsstahl/ heat treatable steel
Erstellt von: Breidenbach	Erstellungsdatum: 24/01/2017	Maßstab: 1:2
Teilbeschreibung: Hydraulisches Radnabenabziehwerkzeug/ Hydraulic wheel puller for low-floor bus: MB Citaro, MAN, Neoplan		Wärmebehandlung / Härte: vergüteter Stahl/ tempered steel Oberflächenbehandlung:
Artikelnummer / ZNR.: Y-60-100	Dokumentversion: -	Schutzvermerk ISO 16016 beachten